

Faire la
**Ville dense, durable et
désirable**

Ouvrage de l'Ademe – Février 2018

Recension

Yves TRESSON

Groupement centralien « Ingénieur et développement durable »

Présentation – Fondation Tuck – Idées – 28 mai 2018

Sommaire

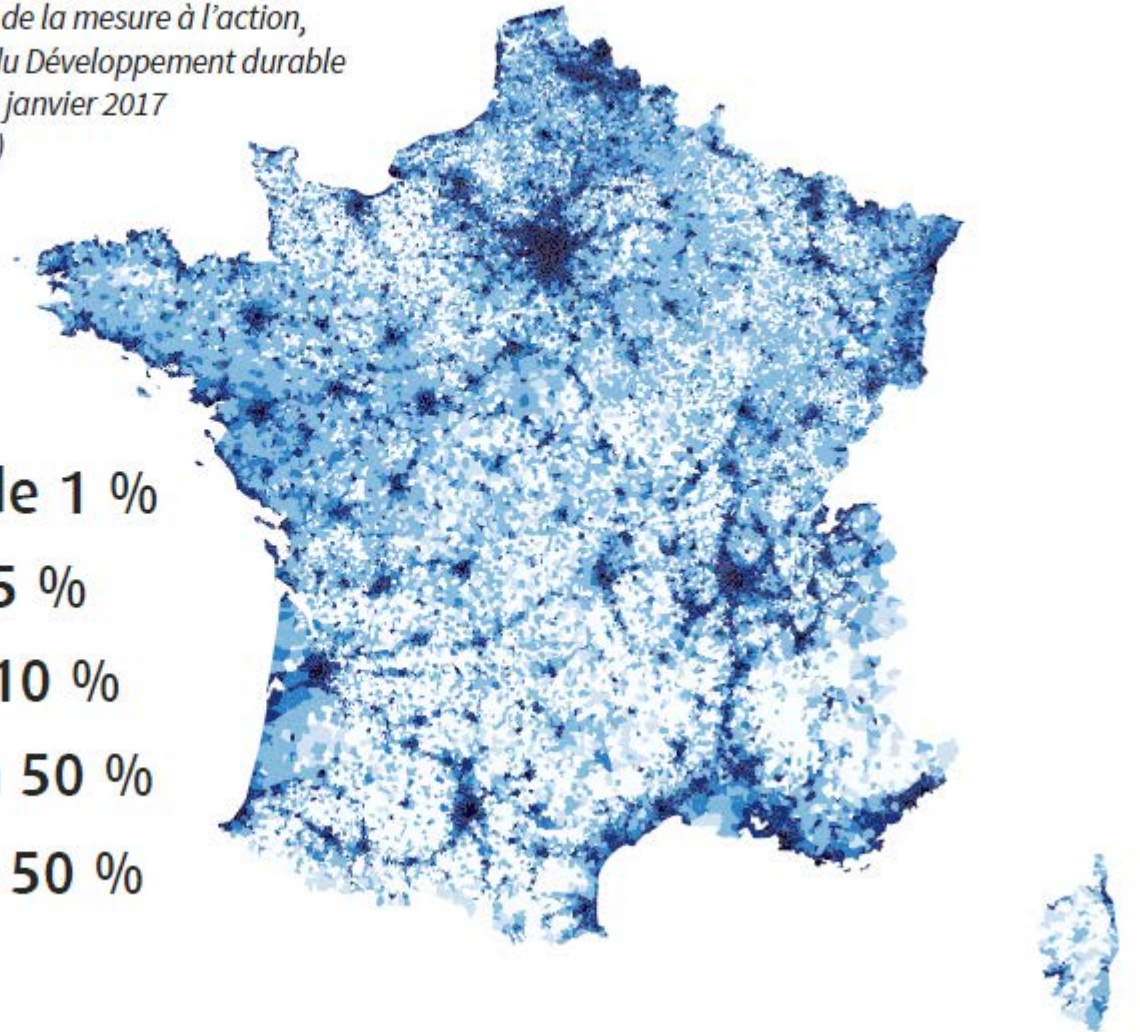
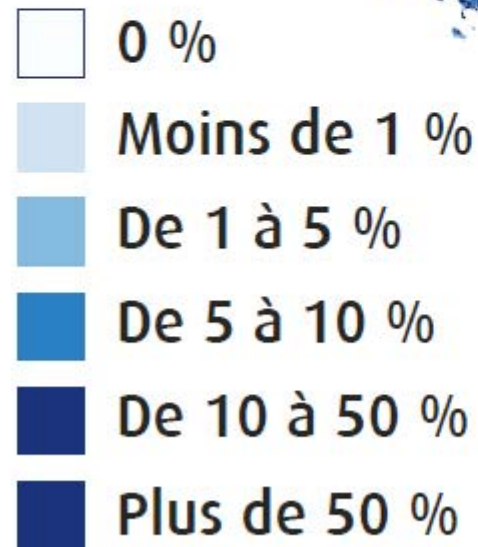
- Les problématiques environnementales et climatiques liées à l'étalement urbain
- La maîtrise de la densité et des formes urbaines comme réponse aux enjeux de l'étalement urbain et de l'artificialisation des sols
- Agir sur la densité vécue et le cadre urbain (cœur de l'ouvrage avec une liste d'exemples et la grille d'évaluation)

L'artificialisation des sols...

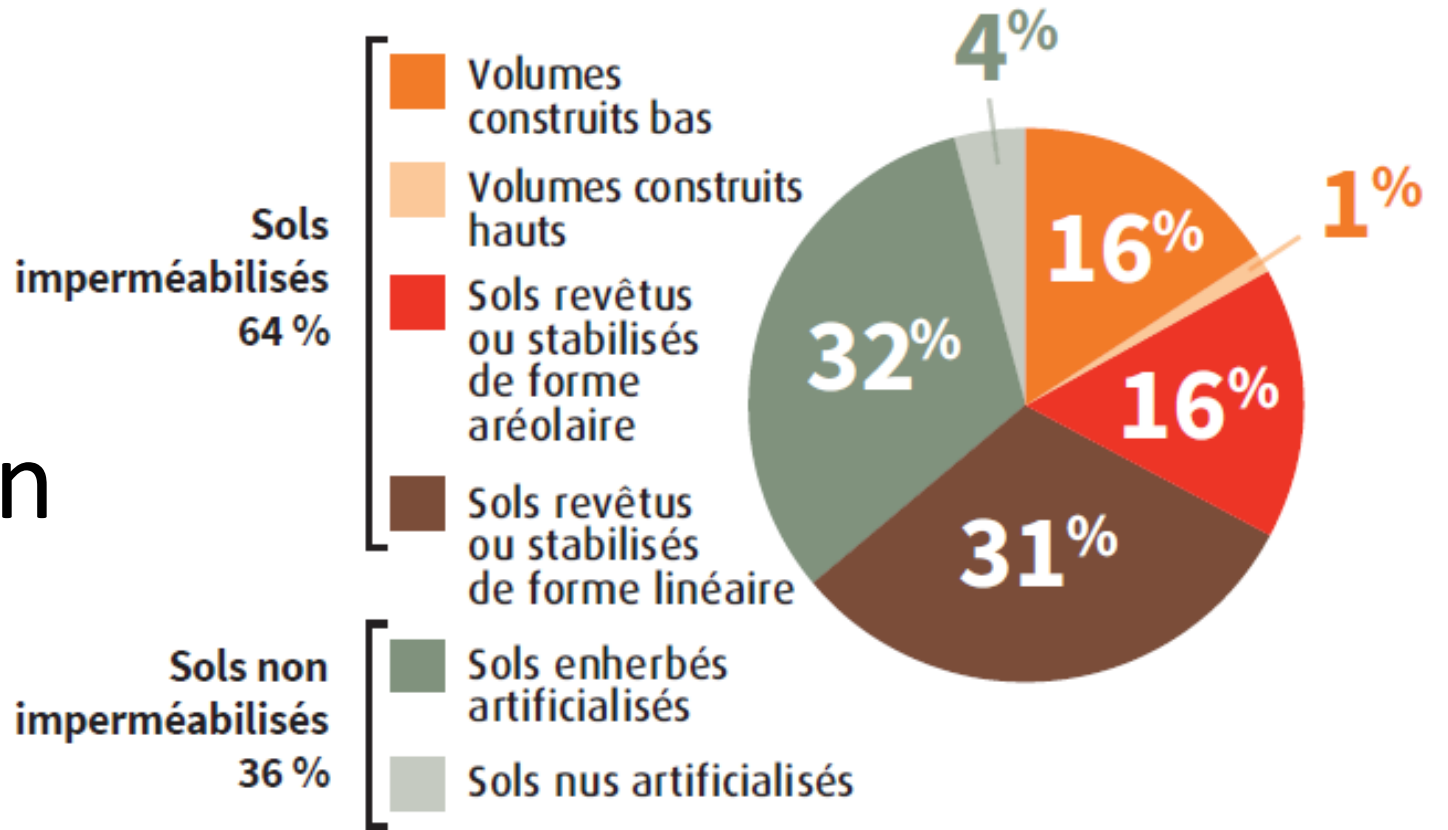
- Un mouvement constant, accéléré par la démographie
- Métropoles, axes de transport, littoral...

TAUX D'ARTIFICIALISATION COMMUNAL EN FRANCE MÉTROPOLITAINE (2012)

Source : *Artificialisation, de la mesure à l'action*, Ministère de l'Écologie, du Développement durable et de l'Énergie (MEDDE) - janvier 2017 (Corine Land Cover 2012)



... Et son imperméabilisation



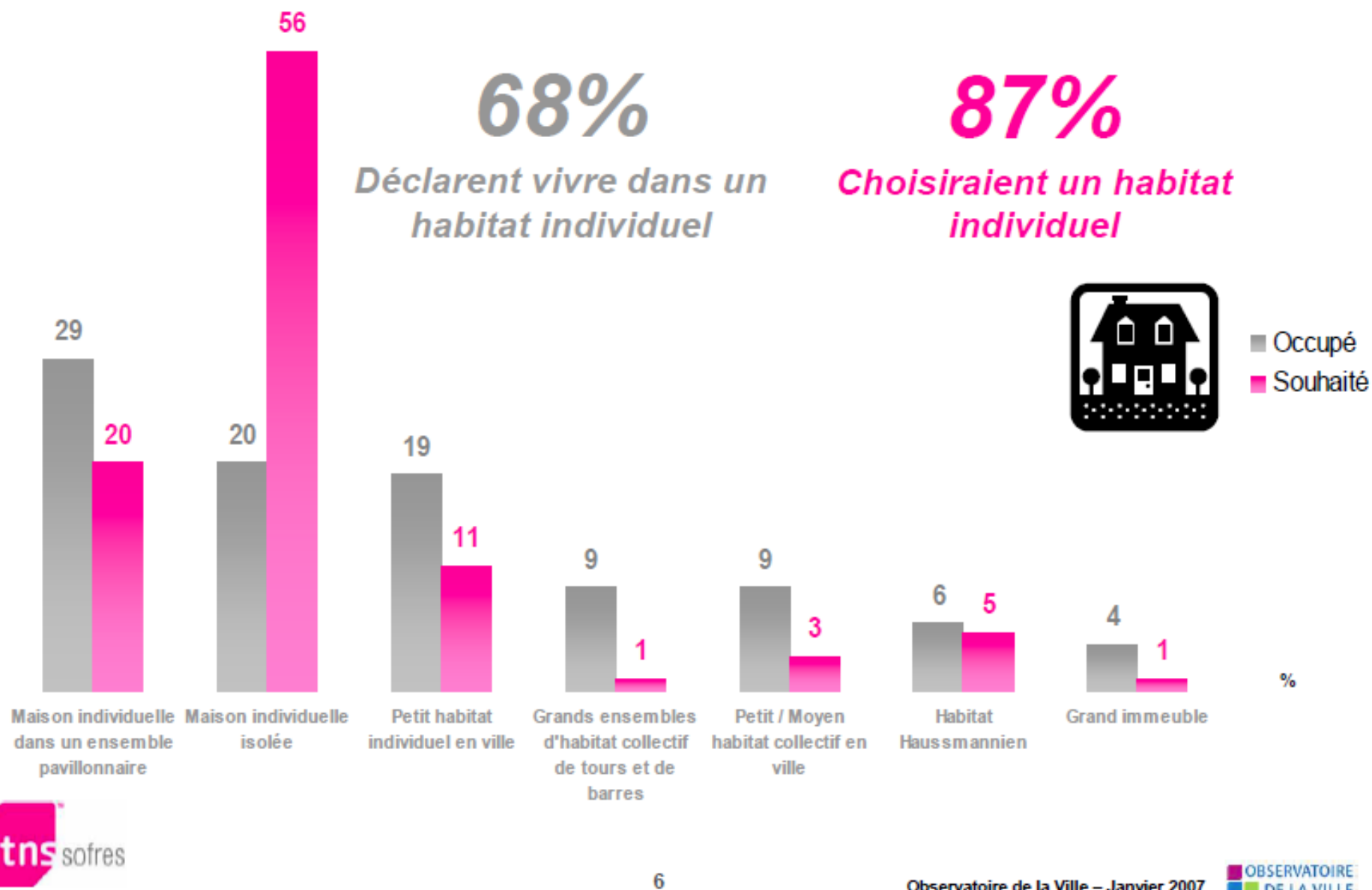
RÉPARTITION DES SUPERFICIES ARTIFICIALISÉES PAR OCCUPATION DU SOL

Champ : France métropolitaine. Les territoires non observables
sont exclus.

Source : SSP - Agreste - Enquêtes Teruti-Lucas

Formes urbaines

La réalité et le désir



Enjeux

Environnementaux

- Biodiversité, qualité des sols et des paysages
- Changement climatique

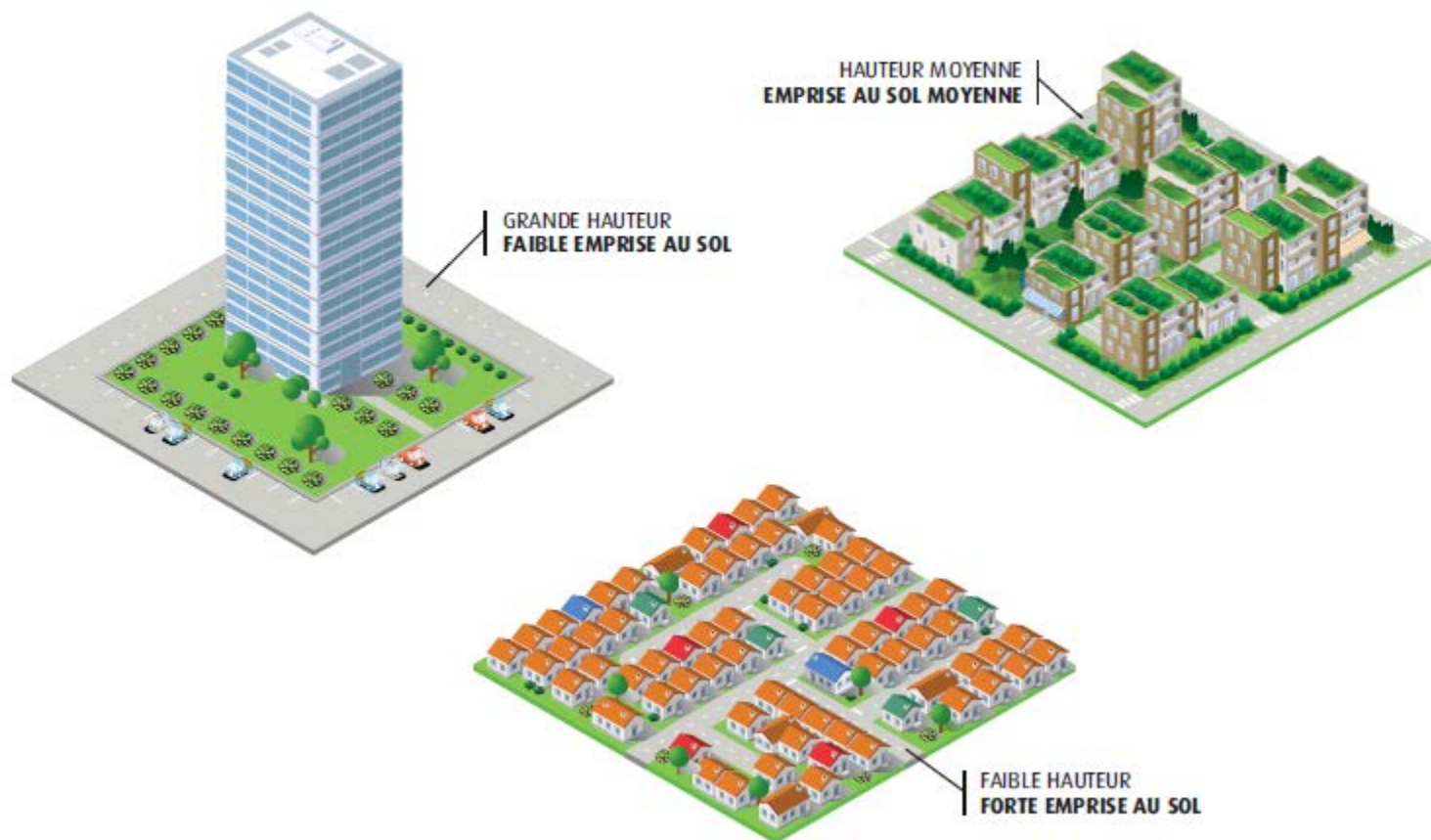
Economiques et sociaux

- Préservation des espaces agricoles
- Coût économique pour les collectivités locales et les habitants
- Ségrégation spatiale et sociale

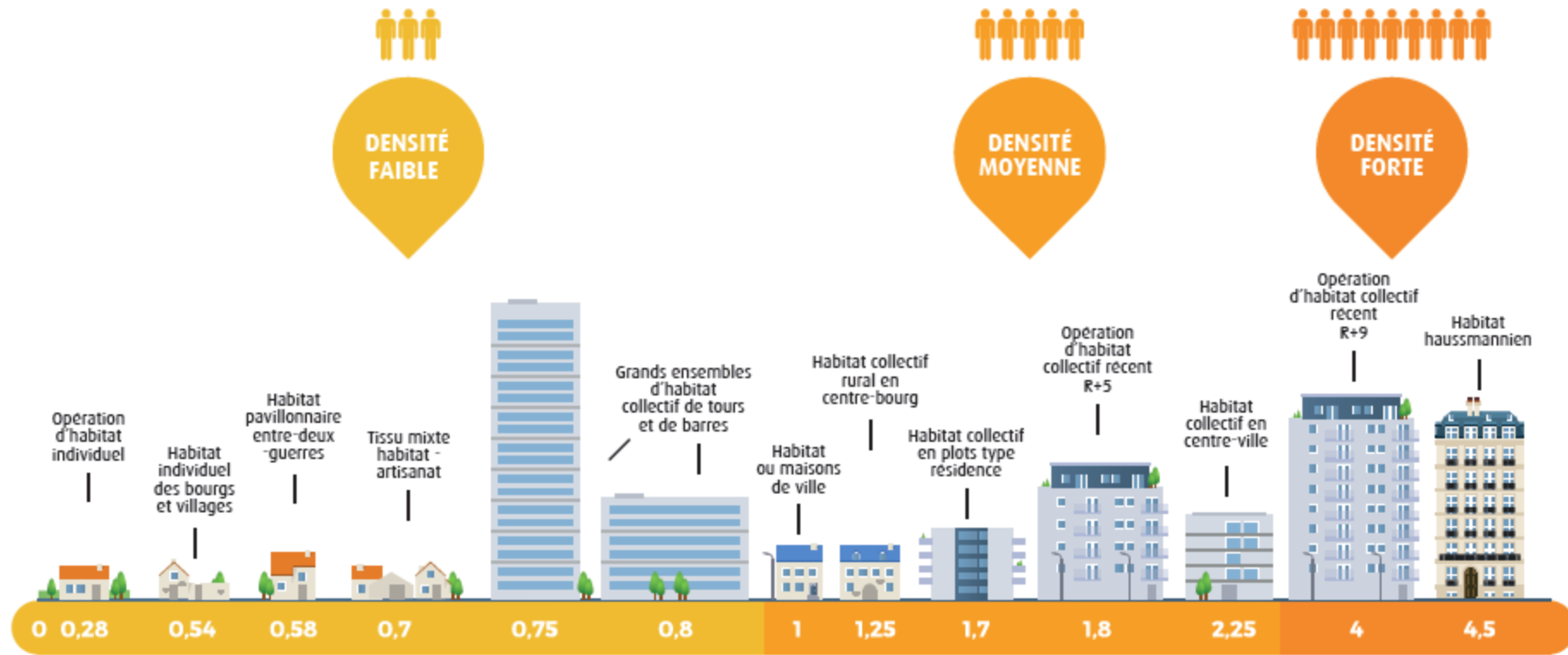
La forme urbaine

DIFFÉRENTS TYPES DE FORMES URBAINES À DENSITÉ ÉGALE

Source : D'après IAU, *Appréhender la densité*, 2005



La forme urbaine



Grille d'analyse

CADRE DE VIE



Concerne le potentiel d'amélioration sensible du cadre de vie des habitants par le levier proposé :

- Qualité des espaces de nature
- Ambiances urbaines désirables
- Qualité sanitaire des espaces urbains

QUALITÉ ARCHITECTURALE



Concerne les qualités intrinsèques des bâtiments en matière de forme architecturale et de performance environnementale :

- Performance énergétique et environnementale
- Intégration dans l'environnement urbain
- Forme architecturale

PRATIQUES URBAINES



Concerne la capacité des leviers d'actions étudiés à initier de nouvelles pratiques ou à s'adapter aux pratiques urbaines existantes :

- Nouvelles formes de mobilités
- Nouveaux usages au sein des espaces urbains
- Technologies innovantes

BÉNÉFICES ENVIRONNEMENTAUX



Concerne l'amélioration de l'environnement :

- Limitation de la consommation d'énergie, des émissions de GES et des polluants atmosphériques liés aux transports
- Limitation de la dégradation des sols et des eaux
- Limitation des inondations
- Protection de la biodiversité

Exemple : des zones denses agréables grâce à la qualité des espaces publics

Échelle de pertinence

La conception d'espaces publics adaptés aux quartiers denses ne concerne que les typologies urbaines marquées par de fortes contraintes spatiales.



Bénéfices attendus

Comme pour la figure précédente, la conception d'espaces publics en milieu dense concerne en priorité le champ des pratiques urbaines et du cadre de vie. Il concerne dans une moindre mesure la qualité architecturale des bâtiments qui peuvent jouer un rôle sur la densité vécue. Les espaces publics végétalisés, le choix des plantations et leur gestion permettent d'atteindre d'autres avantages environnementaux (inscription dans la trame verte et bleue, biodiversité urbaine, gestion des eaux pluviales urbaines, régulation des îlots de chaleur urbaine, préservation de la qualité des sols, etc.).



CADRE DE VIE



QUALITÉ ARCHITECTURALE



PRATIQUES URBAINES



BÉNÉFICES ENVIRONNEMENTAUX

Liste d'actions préconisées

AGIR SUR LA DENSITÉ VÉCUE ET LE CADRE URBAIN	28
• PLANIFIER LA DENSIFICATION	29
<i>Planifier la reconquête des friches urbaines et industrielles à l'échelle d'un SCoT</i>	29
<i>Planifier l'intensification urbaine autour des pôles de transports collectifs dans les centres urbains</i>	31
<i>Densifier et revitaliser les centres-bourgs anciens</i>	32
• PRIVILÉGIER DES FORMES D'HABITAT ÉCONOMES EN FONCIER	35
<i>L'habitat dense individualisé : une forme d'habitat qui s'adapte à son contexte urbain</i>	35
<i>Renouveler : "la ville sur la ville"</i>	38
<i>S'inspirer de l'urbanisme haussmannien : une boîte à outils pour l'urbanisme d'aujourd'hui ?</i>	40
<i>Surélever le bâti existant</i>	42
• REPENSER LA CONCEPTION ET LES USAGES DES ESPACES PUBLICS	44
<i>Favoriser l'appropriation et la renaturation de l'espace public par les habitants</i>	44
<i>Créer des espaces publics multifonctionnels</i>	47
<i>Des zones denses agréables grâce à la qualité des espaces publics</i>	49
• OPTIMISER LE FONCIER ET RECONQUÉRIR LES DÉLAISSÉS URBAINS POUR AMÉLIORER LE CADRE DE VIE	51
<i>Créer des espaces verts</i>	51
<i>Promouvoir les événements artistiques et culturels</i>	54
<i>Favoriser les projets multicouches et la verticalisation des fonctions</i>	56
• FAVORISER DES MOBILITÉS ET UNE LOGISTIQUE URBAINE ADAPTÉES AUX MILIEUX URBAINS DENSES	58
<i>Favoriser les espaces de circulation dédiés aux piétons et aux mobilités actives</i>	58
<i>Favoriser les espaces logistiques innovants</i>	60
• AMBIANCE URBAINE ET QUALITÉ DE VIE	62
<i>Agir sur l'éclairage extérieur</i>	62
<i>Travailler sur les ambiances sonores dans un projet d'aménagement</i>	64

Je vous remercie de votre attention

<http://www.ademe.fr/faire-ville-dense-durable-desirable>

<http://www.ademe.fr/villes-demain>