

## Château de Vert-Mont

3 avenue Tuck Stell – 92500 Rueil Malmaison

### Comment vous y rendre ?

#### Par les transports en commun

Depuis Paris RER A (direction Saint-Germain-en-Laye), arrêt "La Défense" puis bus RATP 258, arrêt "Château" à 5 mn ;

ou

RER A1, arrêt "Rueil-Malmaison" puis Traverciel 27A, ou 27B arrêt "Château" à 5 mn ;

ou

Bus 476 (Pont de Sèvres/RER Rueil-Malmaison). Descendre à la station Collège Jules Vernes à 5 mn.

#### Par la route

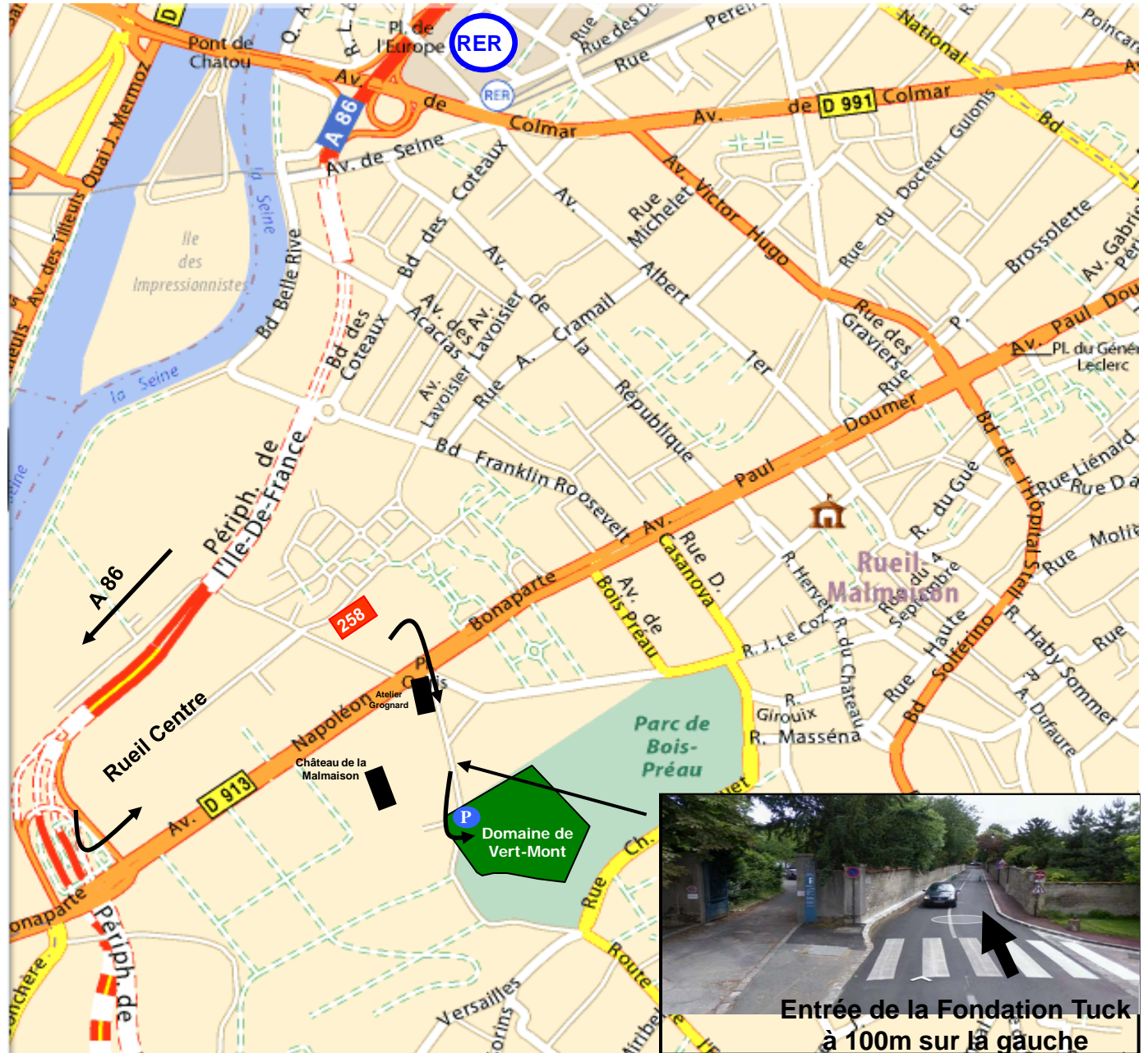
Périphérique sortie Porte Maillot, direction La Défense (RD 913). Suivre la direction Rueil-Malmaison

ou

Prendre N13 Porte Maillot, traverser Neuilly-sur-Seine, puis A14 Rueil-Malmaison, puis A86 direction Saint-Germain-en-Laye/Versailles, sortie Rueil-Malmaison.

Accès par l'avenue Napoléon Bonaparte, puis avenue du Château de la Malmaison, puis avenue Tuck Stell dans le prolongement (face au Château de la Malmaison).

Stationnement possible dans le Domaine



Entrée de la Fondation Tuck à 100m sur la gauche