

Think Tank

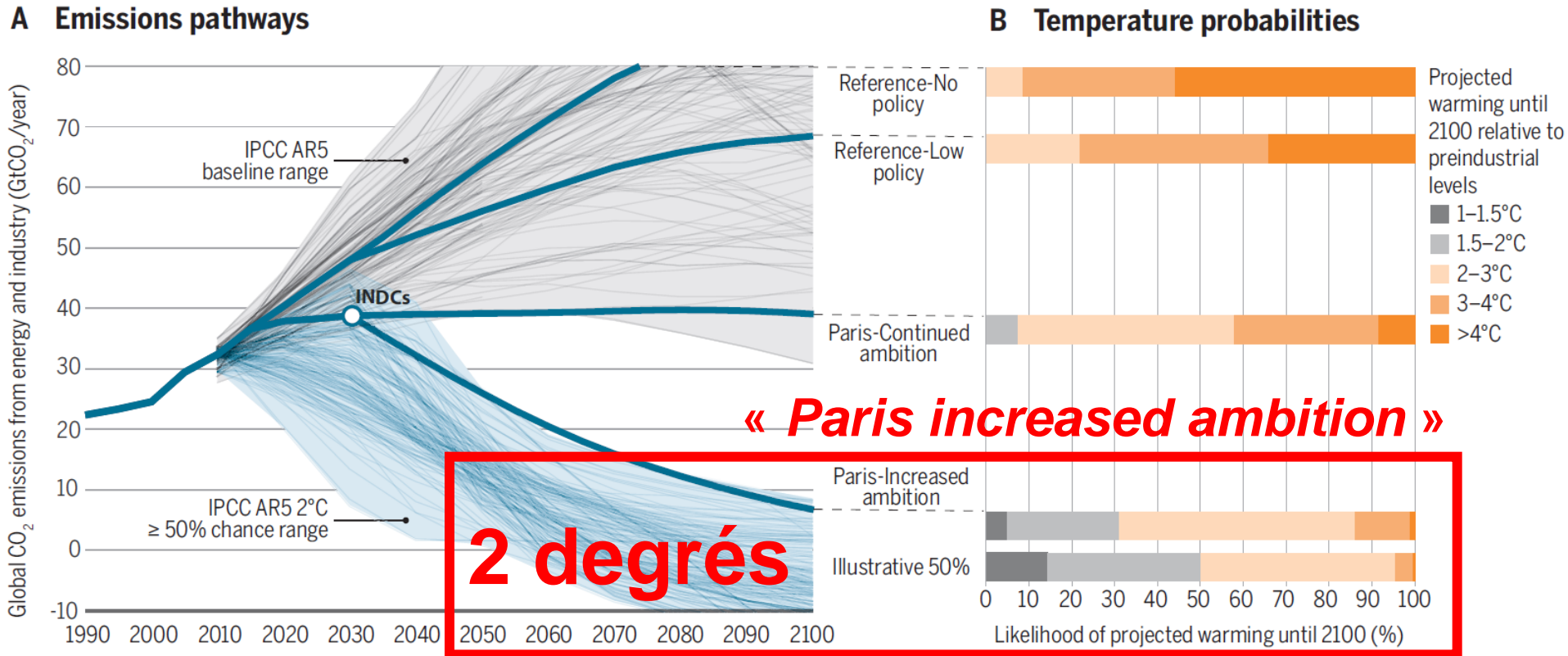
iDées

Groupe Energie et climat

Mardi 8 novembre 2016

- **Groupe « Énergie et Climat » :**
 - 📄 2014-2015 (Dominique Chauvin) puis 2015-2016 : voir archives
 - 📄 2016-2017 : « Nouveaux modèles économiques » ? (permettant de découpler l'activité humaine de son impact environnemental)
- **L'après COP 21**
 - 📄 Teresa Ribera et Christian de Perthuis
- **Financer les investissements de la transition énergétique** (23 janv.)
 - 📄 Mireille Martini et Alain Grandjean
- **Réduire les émissions de GES par l'efficacité énergétique et la sobriété** (24 avril)
- **Colloque** (12 juin « Quelle énergie pour quelle société ? »)
- Recueil de « points-clés pour l'action », issus des travaux du groupe

AUJOURD'HUI



Fawcett et al. (US EPA et autres institutions US, décembre 2015, *Science*)

« The Paris scenarios reduce probabilities of extreme warming and increase the probability of limiting global warming to 2° C this century, but depend on a robust process that allows pledges to be progressively tightened over time. »

Alexandre Rojey, *IDées - Le cycle IDées 2015-2016*

Étienne Brosse, *Animateur IDées - Introduction de la réunion*

Christian de Perthuis,

Directeur scientifique de la Chaire Economie du Climat

Le climat à quel prix ?

Teresa Ribera,

Directrice de l'IDDRI

L'après COP 21 : état et perspectives des négociations internationales

Débat animé par

Étienne Brosse, Yvon Huiban et Raymond Zaharia, *IDées*

Christian de PERTHUIS

*professeur d'économie à l'université Paris-Dauphine
directeur scientifique de la Chaire « Économie du Climat »
ancien Président du « Comité pour la Fiscalité Ecologique »*

Le climat à quel prix ?



Teresa RIBERA

directrice de l'IDDRI

ancienne secrétaire d'État aux Changements climatiques dans le gouvernement espagnol (2008 - 2011)

ancienne directrice générale pour le Climat dans l'Administration espagnole (2004-2008)

L'après COP 21 : état et perspectives des négociations internationales



**Institut du Développement Durable
et des Relations Internationales**

« *The Paris scenarios reduce probabilities of extreme warming and increase the probability of limiting global warming to 2 ° C this century, but depend on a **robust process** that allows pledges to be progressively tightened over time. »*

Think Tank

iDées